

Программное прохождение по биологии за 2015-2016 уч.год.

Класс	Дано фактически	Должно быть	Разница	Учителя
8 ^а	66	66	0	Багамаева Зумруд Абдуллаевна
8 ^б	66	66	0	
8 ^в	66	66	0	
8 ^г	66	66	0	
9 ^а	66	66	0	Мусаева Наида Лиматуллаевна
9 ^б	66	66	0	
9 ^в	67	66	+1	
9 ^г	66	66	0	
9 ^д	68	68	0	
10 ^а	49	49	0	
10 ^б	33	34	-1	
11 ^а	36	34	+2	
11 ^б	35	34	+1	

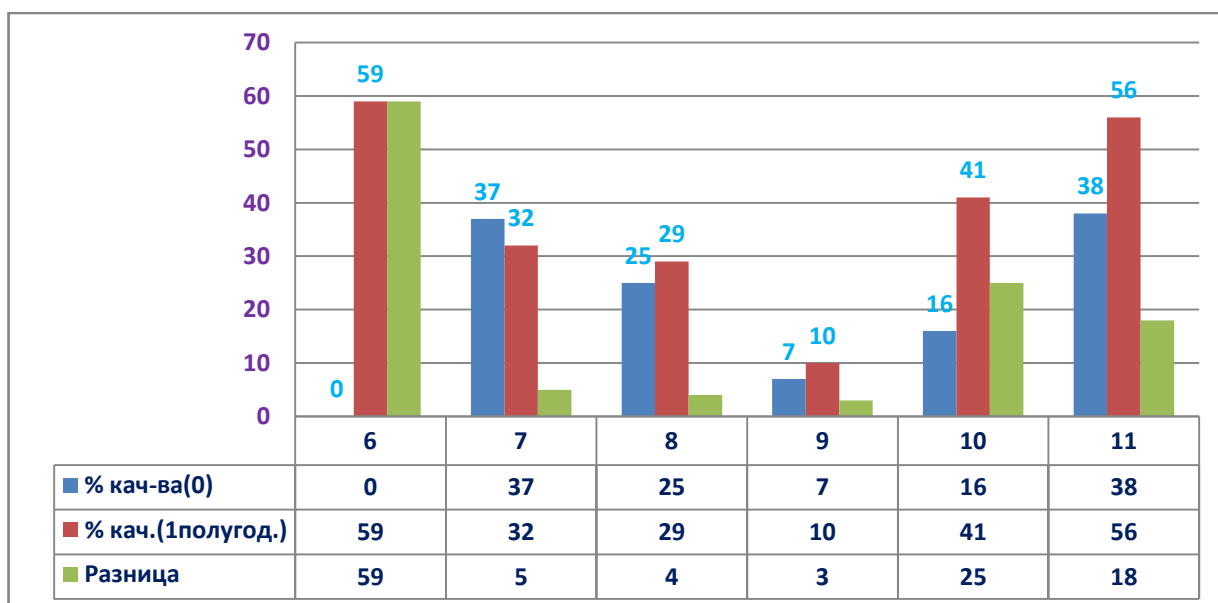
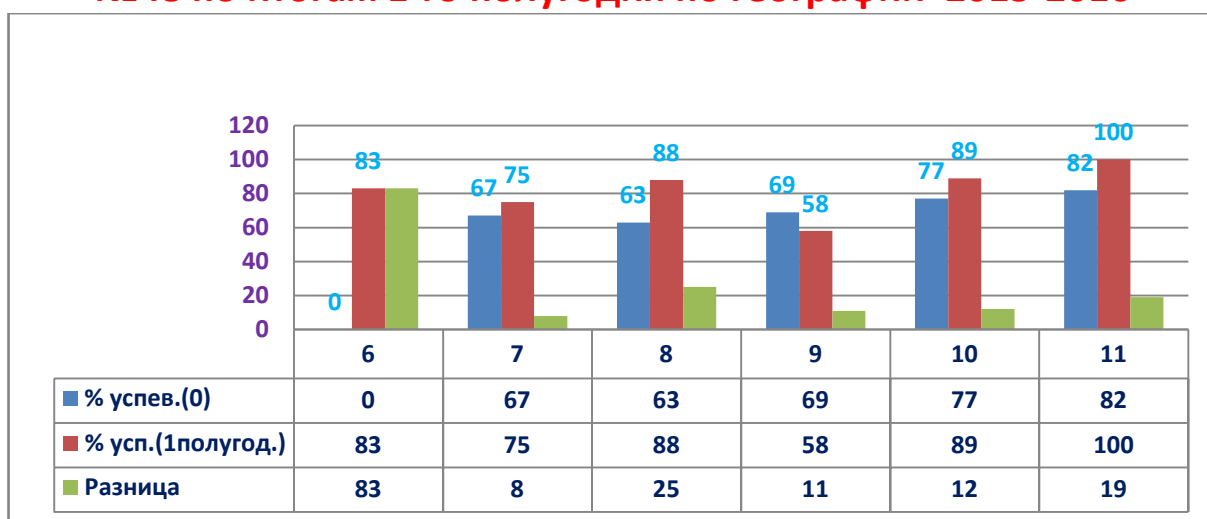
Программное прохождение по химии за 2015-2016 уч. год.

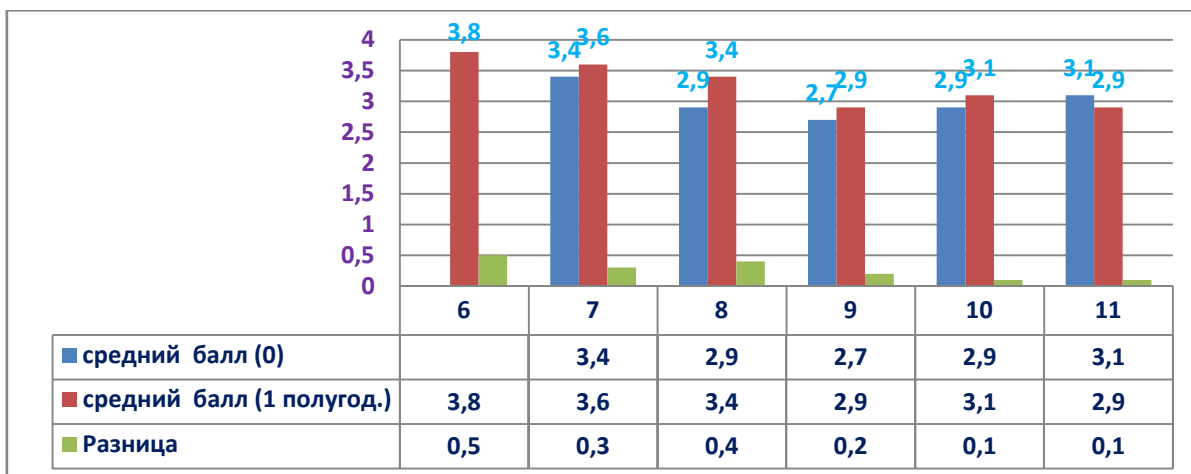
Класс	Дано фактически	Должно быть	Разница	Учитель
8 ^а	66	68	-2	Алиева Б.Ф
8 ^б	67	68	-1	Магомедова Н.М.
8 ^в	67	68	-1	Магомедова Н.М.
8 ^г	64	68	-4	Алиева Б.Ф
9 ^а	64	68	-4	Магомедова Н.М.
9 ^б	65	68	-3	Магомедова Н.М.
9 ^в	63	68	-5	Алиева Б.Ф
9 ^г	65	68	-3	Алиева Б.Ф
9 ^д	62	68	-6	Алиева Б.Ф
10 ^а	65	68	-3	Алиева Б.Ф
10 ^б	67	68	-1	Алиева Б.Ф
11 ^а	63	68	-5	Алиева Б.Ф
11 ^б	30	33	-3	Магомедова Н.М.

Программное прохождение пройдено в полном объёме ,отставание по темам за счёт праздничных дней и проведения ЕГЭ в других школах .

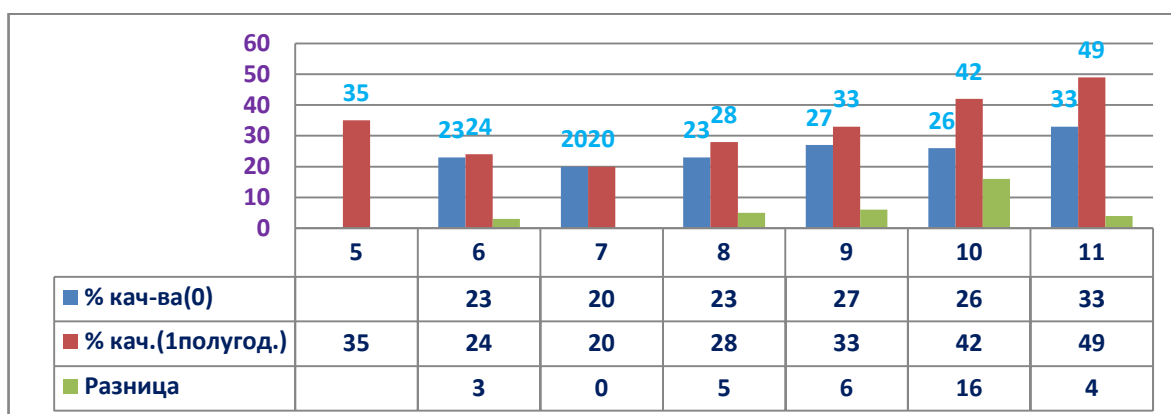
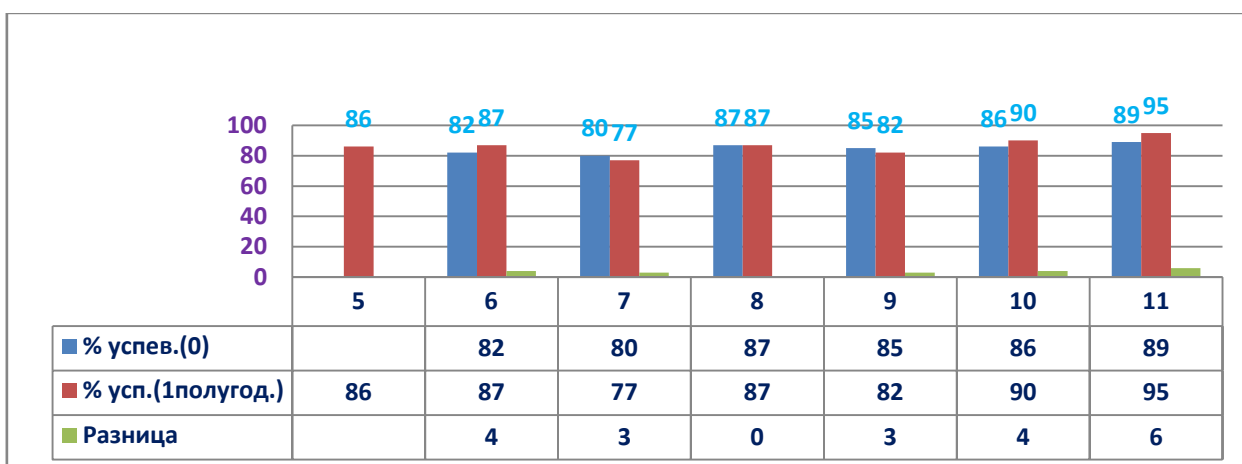
Компенсировано за счёт сжатия материала

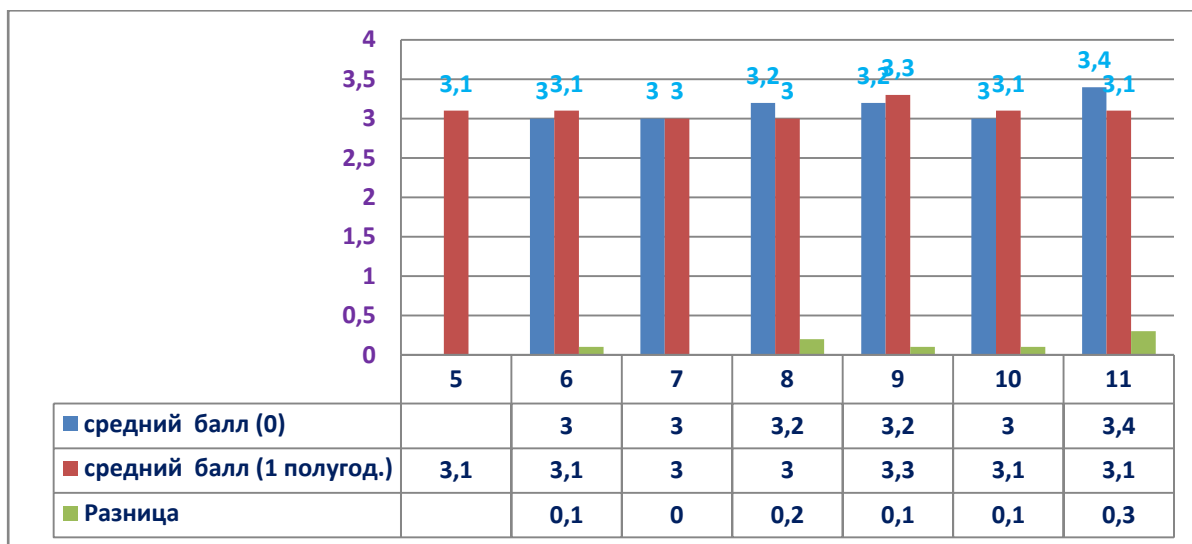
Мониторинг уровня обученности учащихся 6-11 кл. МБОУ СОШ №48 по итогам 1-го полугодия по географии 2015-2016



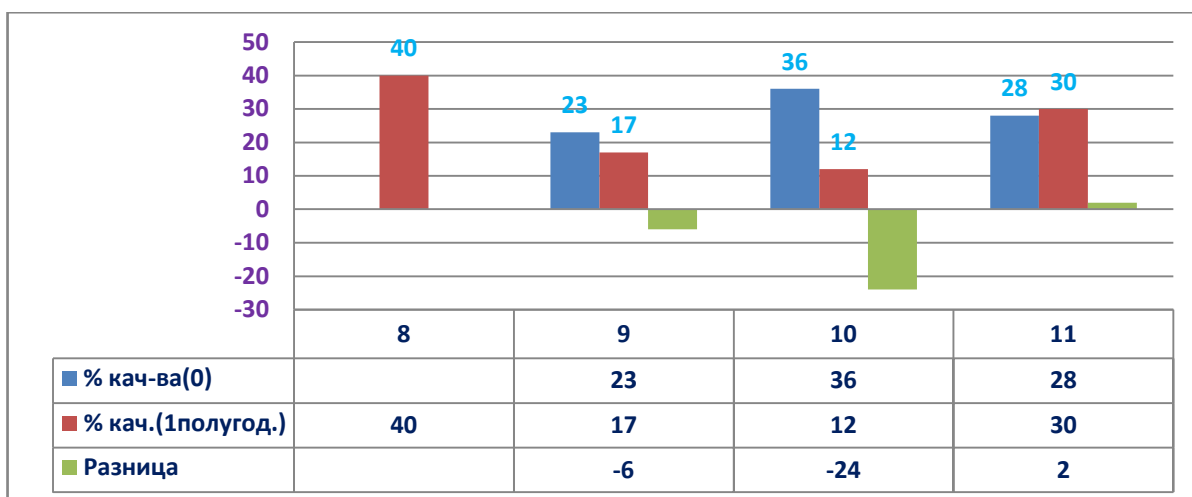
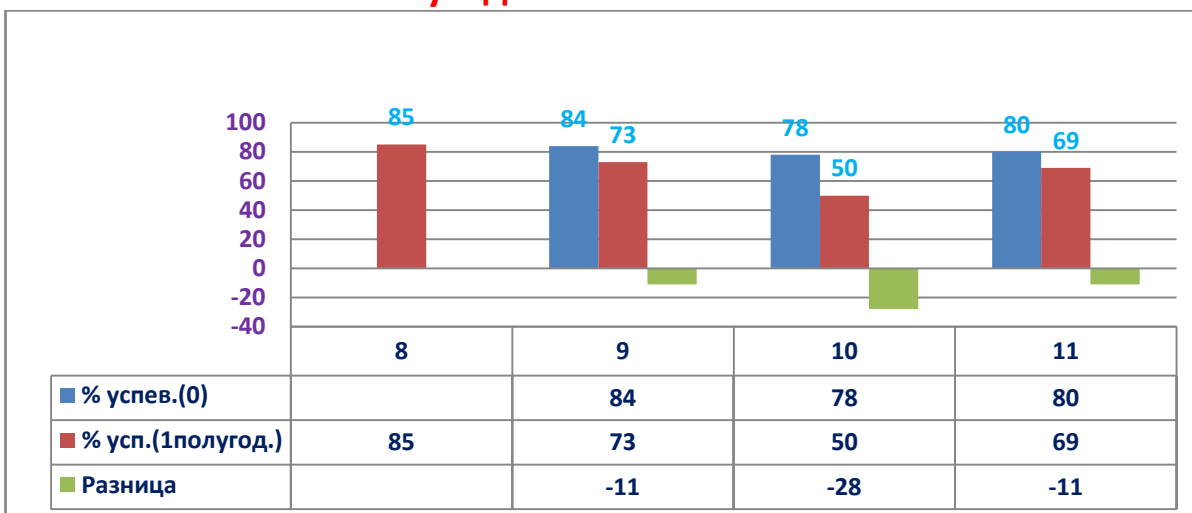


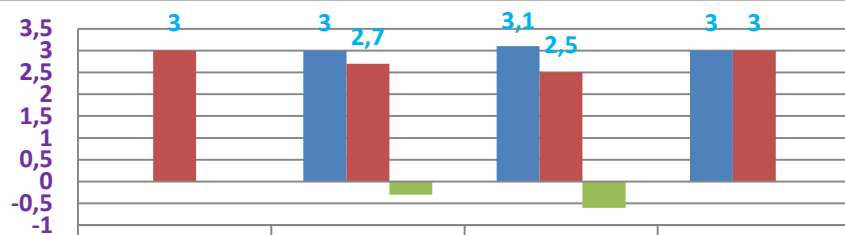
Мониторинг уровня обученности учащихся 5-11 кл. МБОУ СОШ №48 по итогам 1-го полугодия по биологии 2015-2016





Мониторинг уровня обученности учащихся 8-11 кл. МБОУ СОШ №48 по итогам 1-го полугодия по химии 2015-2016





	8	9	10	11
■ средний балл (0)		3	3,1	3
■ средний балл (1 полугод.)	3	2,7	2,5	3
■ Разница		-0,3	-0,6	0